

Flora de fin de verano

Cueva de los Leones

Bahía Blanca

Este sitio y reserva urbana es excelente para identificar combinaciones de especies que pueden ser utilizadas en la región para diseños paisajísticos con especies nativas. Constituye un verdadero ecotono, que quiere decir zona de transición, entre las provincias fitogeográficas Pampeana, del Espinal, del Monte y Patagónica. La fisonomía de la vegetación corresponde a una estepa arbustiva con un estrato herbáceo donde predominan los pastos.



Flora de fin de verano

Algunas de las especies que podemos encontrar

(listado no exhaustivo)

GRAMÍNEAS

- Papoforo (*Pappophorum vaginatum*, *P. caespitosum*)
- Pasto bandera (*Bouteloua megapotamica*)
- Timote (*Bothriochloa springfieldii*, *B. barbinodis*)
- Aristida (*Aristida pallens*, *A. spegazzini*)
- Pasto de vaca (*Sorghastrum pellitum*)

ÁRBOL

- Chañar (*Geoffroea decorticans*)

ARBUSTOS

- Molle (*Schinus fasciculatus*)
- Cedrón del monte (*Aloysia gratissima*)
- Piquillín (*Condalia microphylla*)
- Manca caballo (*Prosopidastrum globosum*)
- Algarrobo dulce (*Neltuma flexuosa*)
- Barba de chivo (*Erythrostemon gilliesii*)
- Calafatillo (*Berberis ruscifolia*)

HERBÁCEAS

- Wedelia (*Wedelia buphtalmiflora*)
- Vara de oro (*Solidago chilensis*)
- Menta del monte (*Hedeoma multiflorum*)
- Olivillo (*Hyalis argentea*)
- Ñil ñil (*Acmella decumbens*)
- Estevia (*Stevia sateureiifolia*)

PAPOFORO

Pappophorum vaginatum
P. caespitosum



PASTO BANDERA

Bouteloua megapotamica



TIMOTE

Bothriochloa barbinodis
B. springfieldii



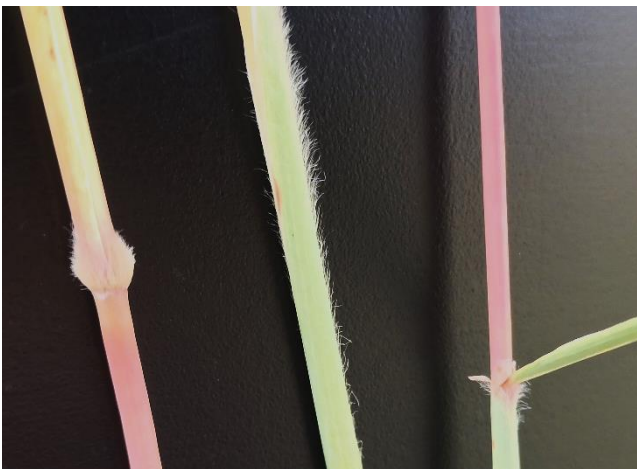
ARISTIDA

Aristida pallens
A. spegazzini



PASTO DE VACA

Sorghastrum pellitum



CHAÑAR

Geoffroea decorticans



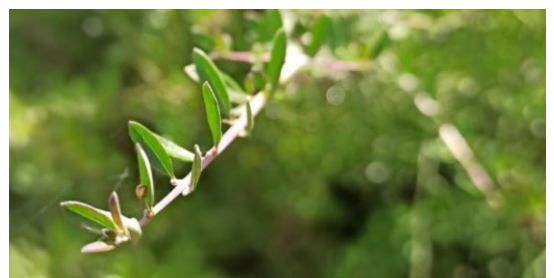
MOLLE

Schinus fasciculatus



CEDRÓN DEL MONTE

Aloysia gratissima



PIQUILLÍN

Condalia microphylla



MANCA CABALLO

Prosopidastrum globosum



ALGARROBO DULCE

Neltuma flexuosa



BARBA DE CHIVO

Erythrostemon gilliesii



CALAFATILLO

Berberis ruscifolia



WEDELIA

Wedelia buphtalmiflora



VARA DE ORO

Solidago chilensis



MENTA DEL MONTE

Hedeoma multiflora

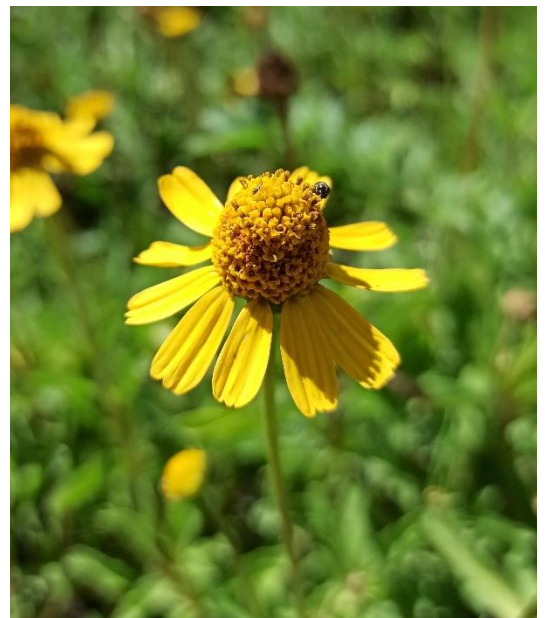


OLIVILLO

Hyalis argentea



ÑIL ÑIL

Acmella decumbens

ESTEVIA

Stevia satureiifolia

