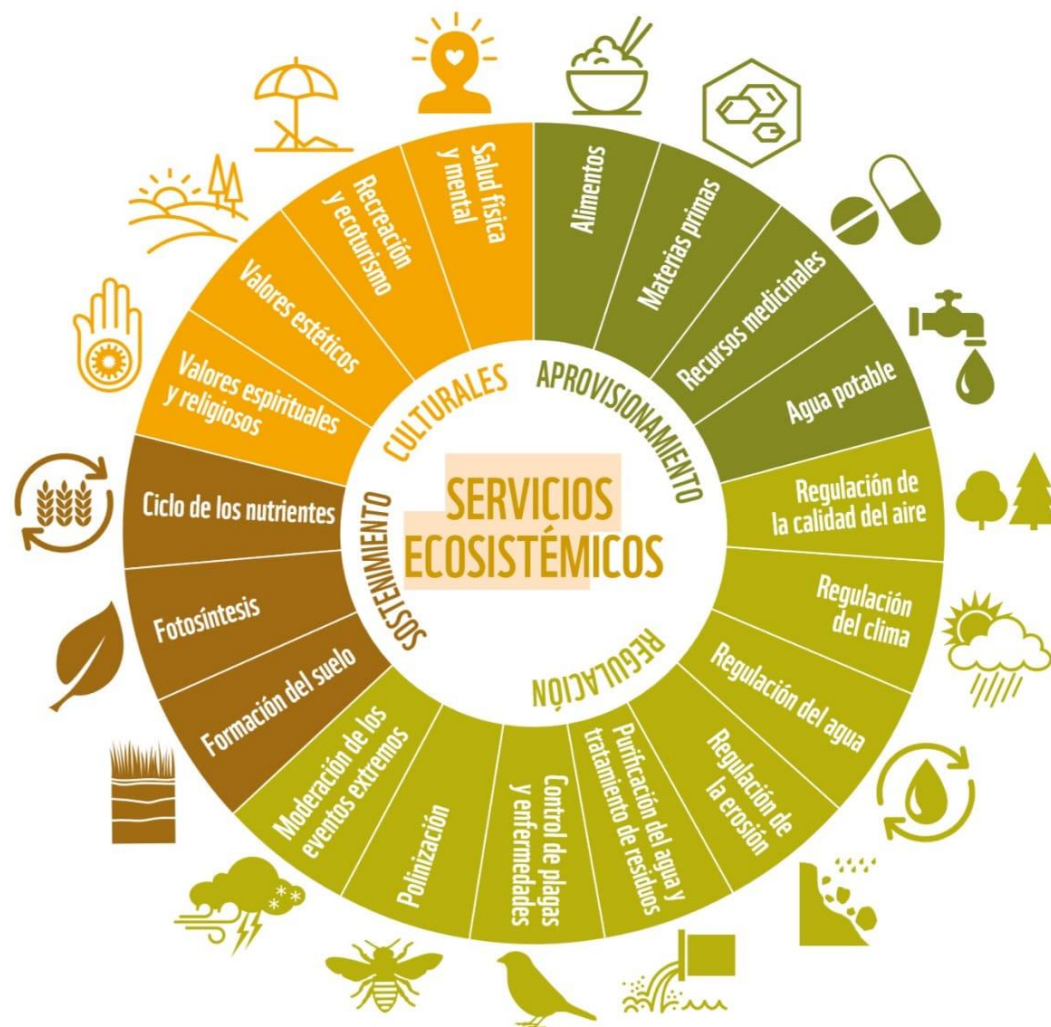
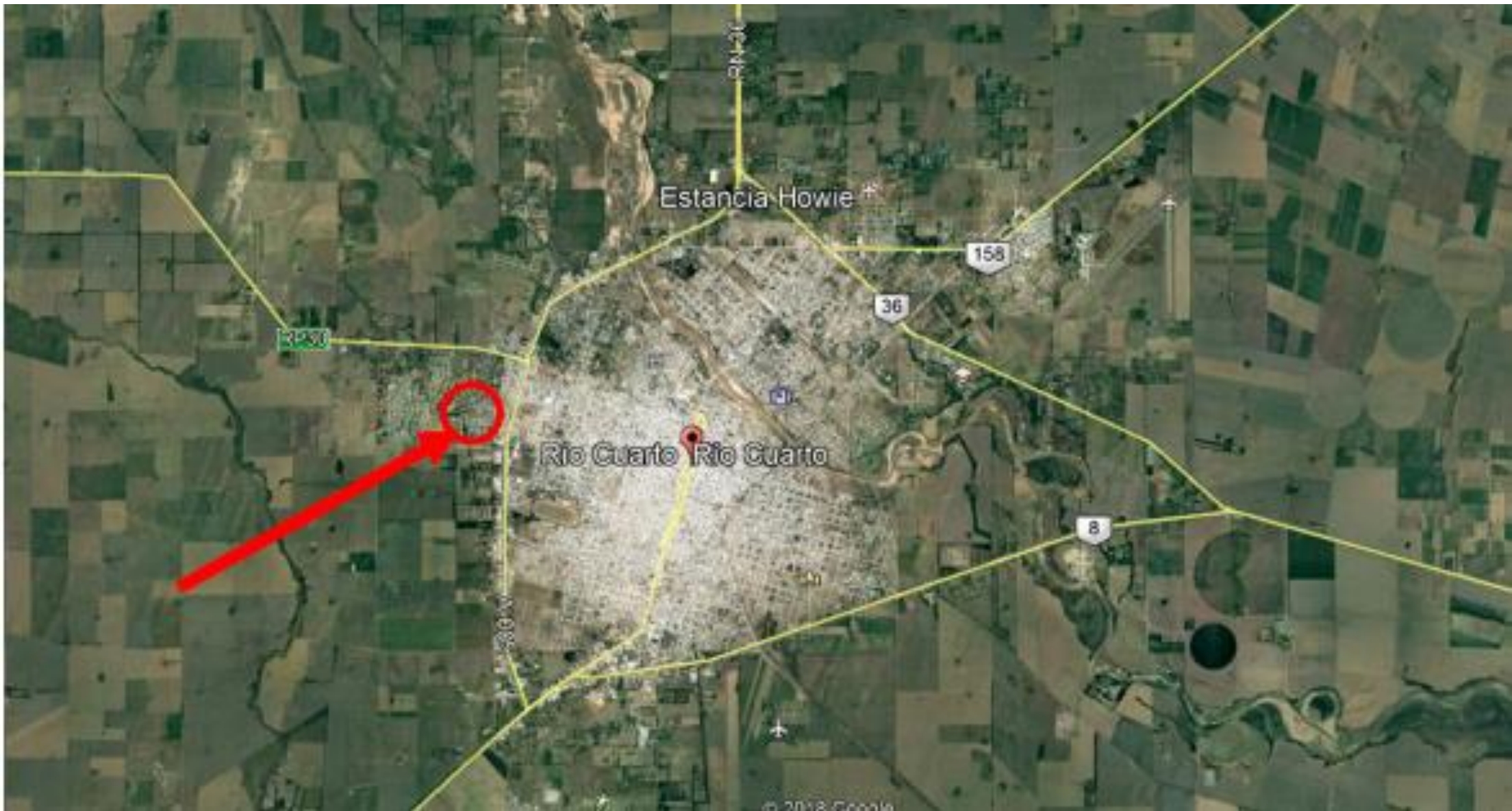


# “Las invasiones biológicas y la Jardinería”

Ing. Agr. Ana Lund Petersen





“Las especies exóticas invasoras (EEI) son plantas, animales o microorganismos que habiendo sido trasladados más allá de sus límites naturales de distribución, consiguen establecerse y avanzar de manera espontánea en los nuevos ambientes donde son introducidos causando impactos severos sobre la diversidad biológica, la cultura, la economía y la salud pública.”

Fuente: <https://www.argentina.gob.ar/ambiente/biodiversidad/exoticasinvasoras>























Encuentro América 2019. Equipo de Asesores









Las EEI son la segunda causa de amenaza y extinción de especies nativas en muchos países, precedida tan solo por la pérdida de hábitat.





# ¿Y QUÉ TIENE ESTO QUE VER CON MI JARDÍN?





La gran mayoría de las especies vegetales que se han convertido en Exóticas Invasivas, provienen de la Jardinería y la Agricultura.







Encuentro América 2019. Equipo de Asesores











Encuentro América 2019. Equipo de Asesores







Encuentro América 2019. Equipo de Asesores







Encuentro América 2019. Equipo de Asesores





Acacia negra

Acacia blanca

Cotoneaster

Piracanta

Eucaliptus sp.

Olmo

Paraiso

Pino sp.

Siempreverde

Mora

Falso cafeto

Fresno americano

Lantana camara

Crataegus

Zarzamora



- **Desplazan** a las especies nativas.
- Las EEI tienen un excesivo **consumo de agua** comparativamente con las nativas. Esto puede alterar la altura de las napas y el caudal de los ríos. Los ciclos del agua.
- Algunas son altamente **combustibles**.
- Modifican los suelos, y con esto modifican profundamente el ecosistema.
- **Invaden campos** inutilizándolas para la ganadería y otros usos.





Los científicos recomiendan:

“Empezar a trabajar ahora y no dentro de 50 años.

Las acciones deben llevarse a cabo en diferentes escalas: **a nivel individual**, tenemos que pensar en plantar nativas o dejarlas crecer, e ir pensando en sacar las exóticas de los jardines”

"A **nivel de comunidades**, es necesario que haya legislaciones que protejan los árboles nativos y que desfavorezcan a estas especies invasoras. Lo ideal sería que, incluso, algunas estuvieran prohibidas, como aquellas que está comprobado que son muy dañinas y agresivas".



♣ HAY QUE DEJAR DE USAR PLANTAS QUE YA SABEMOS, TIENEN POTENCIALIDAD PARA LA INVASIÓN BIOLÓGICA.

♣ LOS VIVERISTAS DEBEN DEJAR DE PRODUCIR ESAS ESPECIES Y SER MUY CONCIENTES AL MOMENTO DE PROBAR ESPECIES NUEVAS.





- ♣ **PREFERIR SIEMPRE LAS ESPECIES NATIVAS. TIENEN VALOR ORNAMENTAL, 100% ADAPTADAS AL AMBIENTE, CUMPLEN FUNCIONES BIOLÓGICAS FUNDAMENTALES.**
- ♣ **TENER EN CUENTA LA ESTRUCTURA VEGETAL DE LA ECORREGION DONDE ESTAMOS TRABAJANDO.**
- ♣ **TRABAJAR EL JARDIN COMO ESPACIO AL SERVICIO DEL ECOSISTEMA.**



"Pienso que tendríamos que tratar de entender a nuestros jardines como espacios de la naturaleza que nosotros ocupamos por un tiempo limitado en la vida del lugar, y con humildad aceptar que no nos pertenece solo a nosotros."

